

SERIE DE PUNTOS DE LLAMADA RESET DE STI

Este excepcional interruptor imita la sensación de un vidrio que se rompe.

El 'ReSet' es un dispositivo único que imita la sensación de un vidrio que se rompe ofreciendo al mismo tiempo los beneficios y ventajas ambientales de un elemento operativo que puede reponerse.

El 'ReSet' usa mecanismo patentado simple pero ingenioso que consiste de un elemento operativo rígido de plástico y un mecanismo de resorte articulado. Esta disposición brinda una acción real al operarlo y simula la activación por vidrio roto.

Un indicador de activación se hace visible en la parte superior de la ventanilla una vez operado el 'ReSet'. La unidad se repone simplemente con una llave y está lista para su inmediato uso.

Aplicaciones

Este punto de llamada 'ReSet' es compatible con la mayoría de sistemas de alarma de incendio convencionales. Se puede utilizar con seguridad en lugares donde no se puede usar vidrio, por ej. plantas procesadoras de alimentos, restaurantes y centros de actividades.

Como la unidad se puede reponer fácilmente, brinda una solución ideal para áreas que sufren un alto número de activaciones falsas tales como escuelas, centros comerciales y otros edificios públicos.



Acción positiva - imita la sensación de un vidrio que se rompe.



Un indicador de alarma se hace visible cuando se activa el punto de llamado.



Para reponer, una simple llave se inserta en la parte inferior del punto de llamado.



Un rápido giro de llave y el punto de llamado queda repuesto y listo para usar inmediatamente.

Características

- EN54-11:2001, Cert No. 653a/01 Serie 01, rojo solamente.
- La activación positiva que imita la sensación de un vidrio que se rompe.
- Una bandera de alarma visible confirma la activación.
- Una simple llave para resetear el elemento operativo - nada de vidrios rotos.
- La apariencia de vidrio mantiene la disuasión para el operador.
- No hay elementos de vidrio para romper, perder o colocar incorrectamente durante la instalación.
- Extremadamente atractivo, apariencia y sensación de alto valor.
- Terminaciones de bajo perfil y servicio pesado - Dos valores de resistor incorporados.
- Disponibles en cinco colores.
- Versión de doble polo disponible.



Safety Technology International, Inc.

2306 Airport Road • Waterford, Michigan 48327-1209

Phone: 248-673-9898 • Fax: 248-673-1246 • Toll Free: 800-888-4784 • E-mail: info@sti-usa.com • Web: www.sti-usa.com

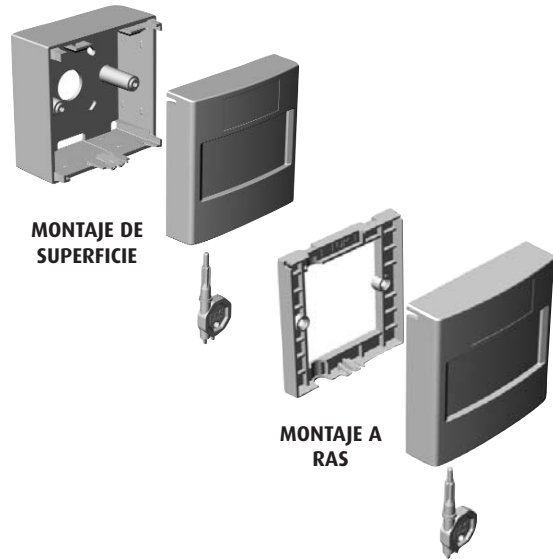
Europe Branch Office • Unit 49G Pipers Road • Park Farm Industrial Estate • Redditch • Worcestershire • B98 0HU • England

Tel: 44 (0) 1527 520 999 • Fax: 44 (0) 1527 501 999 • Freephone: 0800 085 1678 (UK only) • E-mail: info@sti-europe.com • Web: www.sti-europe.com

SERIE DE PUNTOS DE LLAMADA RESET DE STI

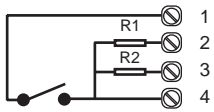
Dimensiones e Información Técnica

Especificaciones Técnicas	Valores Nominales de Corriente	3 Amps 12 - 24V CC 3 Amps 125 - 250V CA (excluye la serie 01)
	Material del Alojamiento y Caja de Montaje	Polycarbonato
	Material de los Contactos Eléctricos	Latón bañado en plata
	Temperatura de Funcionamiento	-20°C a +65°C (-4°F a 149°F)
	Dimensión del Conductor del Terminal de la Instalación	0.5mm - 2.5mm
	Colores	Rojo, Amarillo, Verde, Azul y Blanco
	Montaje	A ras o superficie con caja posterior



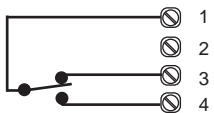
*NOTE (Rojo solamente): N° de Solicitud de Patente del Mecanismo ReSet 0322827.7
N° de Solicitud de Patente de Bandera de ReSet 0624798.5
N° de Solicitud de Patente Europea 04255903.9

Serie 01



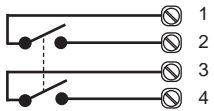
La Serie 01 denota un punto de llamada ReSet que puede interconectarse con la mayor parte de los sistemas de alarma de incendio convencionales. Está dotado con dos resistores internos 470 (R1) y 680 (R2) ohms. Son de fácil acceso a través de los terminales de instalador que se ilustran.

Serie 02



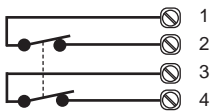
La Serie 02 denota un punto de llamada ReSet que está dotado de un interruptor de cambio monopolar. Tanto los contactos normalmente abiertos y normalmente cerrados pueden accederse fácilmente a través de los terminales de instalador que se ilustran.

Serie 03

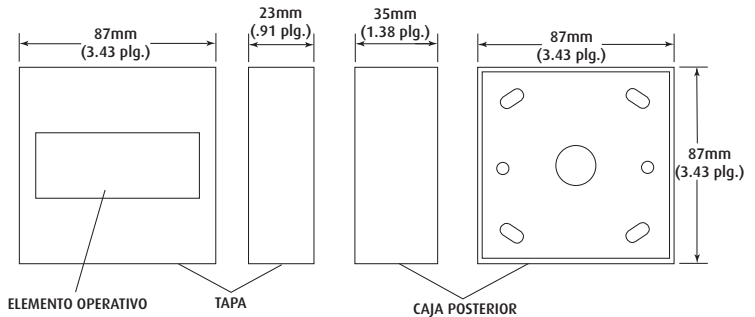


La Serie 03 denota un punto de llamada ReSet que está dotado de un interruptor de cambio bipolar normalmente abierto fácilmente accesible a través de los terminales de instalador que se ilustran.

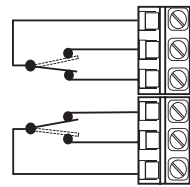
Serie 04



La Serie 04 denota un punto de llamada ReSet que está dotado de un interruptor de cambio bipolar normalmente cerrado fácilmente accesible a través de los terminales de instalador que se ilustran.



Serie 11



La Serie 11 denota un punto de llamada ReSet que está dotado de dos interruptores de cambio monopulares independientes que brindan contactos de cambio bipolares. Fácilmente accesibles a través de los terminales de instalador que se ilustran.

Todas las posiciones de interruptor se muestran con el ReSet en posición de reserva.

COMO PEDIRLO

Todos los números de puntos de llamada ReSet comienzan con RP y contienen otros cuatro caracteres.

EG: RP-RS01CSS = Punto ReSet, Rojo, Montaje de Superficie, Serie 01 con Mini Stopper® II opcional con Tapa de Bocina

CSS

