

# Boton Universal STI



UB-1/SPA

## DESCRIPCIÓN GENERAL DEL PRODUCTO:

Este pulsador ayuda a eliminar el tener que tener existencias de docenas de pulsadores y perder valioso tiempo y dinero buscando el pulsador justo para el cliente. Tiene todo lo necesario para brindarle al cliente exactamente lo que necesita en un conveniente paquete. Está listo para armar al sacarlo de la caja y se instala fácilmente en minutos en el lugar requerido.

El pulsador "Universal Button" ofrece la sorprendente cantidad de 240 combinaciones diferentes por el precio de un pulsador de configuración standard simple. La tapa está fabricada de aluminio fundido, lo que le permite absorber fuertes golpes y tiene dimensiones sobremedida a fin de cubrir marcas de instalación de tapas viejas. El paquete de pulsador incluye: una tapa, tres pulsadores iluminados, cuatro rótulos de pulsador cambiables y diez mensajes de activación cambiables.

## COMO FUNCIONA

El instalador simplemente tiene que elegir que cobertura de lente, inserto de pulsador y placa de mensaje cambiabile se adapta mejor a las necesidades del cliente y montarlas fácilmente en su lugar. Esto permite que el pulsador sea montado en cuestión de minutos en lugar de esperar semanas para que se pida y se entregue un pulsador específico.

## CARACTERÍSTICAS

- El pulsador "Button" tiene todo lo necesario para brindar exactamente lo que necesita el cliente en un solo conveniente paquete
- Se monta en la caja eléctrica standard.
- Tapa construida en aluminio fundido.
- Incluye cuatro insertos para el pulsador – EXIT, PUSH, símbolo de discapacitado y en blanco.
- Pulsador iluminado.
- Dos juegos de contactos Forma "C".
- Ofrece 240 diferentes combinaciones.
- Contactos con capacidad para 10A, 1/2 HP, 125/250 VCA, 6A, 30V.
- Temperatura: -40° a 85°C (-40° a 185° F).
- Placas de mensajes inscriptas EXIT (SALIDA), EMERGENCY (EMERGENCIA) y en traslúcido blanco para que el cliente prepare la suya.
- Incluye tres diferentes coberturas de lente – rojo, verde y azul.
- Diez insertos de mensajes de colores, en verde y azul, amarillo y blanco.
- Tapa única ligeramente más grande para cubrir marcas de instalación de tapas viejas.
- 100,000 operaciones.
- El policarbonato está respaldado por una garantía de por vida contra roturas producidas en condiciones normales de uso, y de un año en el caso de los dispositivos electrónicos.

# Boton Universal STI

Dimensiones e Información Técnica

## MODELOS DISPONIBLES

UB-1/SPA Botón Universal

### Accesorios

LT-1	Módulo de cerrar con picaporte/reloj
UB-2LENS	50.8mm (2 plg.) lente
UB-1CL-Color	La Etiqueta de la costumbre aplicó al blanco, el mensaje cambiable chapa (azul, verde, blanco o amarillo)
SUB-UB-1C	Bloque de Contactos
SUB-71102A-Color	Color Caja (Azul, Verde, Blanco o Amarillo)
10147	LED 24 Voltios, Blanco (Standard)
10145	LED 24 Voltios, Rojo
10141	LED 24 Voltios, Azul
10143	LED 24 Voltios, Verde
10148	LED 12 Voltios, Blanco
10144	LED 12 Voltios, Rojo
10140	LED 12 Voltios, Azul
10142	LED 12 Voltios Verde
STI-6518	Tapa Protectora " Bopper® Stopper
STI-6600	Mini Stopper® II con Bocina

## APROBACIONES Y GARANTÍA

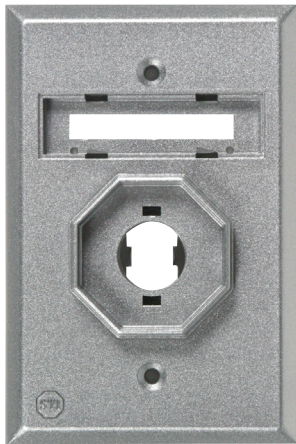
### ENSAYOS

Se ha ensayado y aprobado o listado por:  
· Cumple con las normas de ADA

### GARANTÍA

Garantía de por vida contra rotura del policarbonato durante el uso normal (un año para la parte electrónica y neumática)

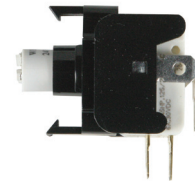
## TODO ESTO INCLUIDO EN UN PAQUETE



### BOTONES ILUMINADOS



### BLOQUE DE CONTACTO DE FORMA "Z"



### MENSAJES PARA BOTÓN



### MENSAJES ILUMINADOS



**Safety Technology International, Inc.**

2306 Airport Road  
Waterford, Michigan  
48327, USA

Tel: 1-248-673-9898  
Fax: 1-248-673-1246  
Tollfree: 800-888-4784  
info@sti-usa.com  
www.sti-usa.com

Unit 49G Pipers Road  
Park Farm Industrial Estate  
Redditch, Worcestershire  
B98 0HU Inglaterra (UK)

Tel: 44 (0) 1527 520 999  
Fax: 44 (0) 1527 501 999  
Sin cargo: 0800 085 1678  
www.sti-europe.com