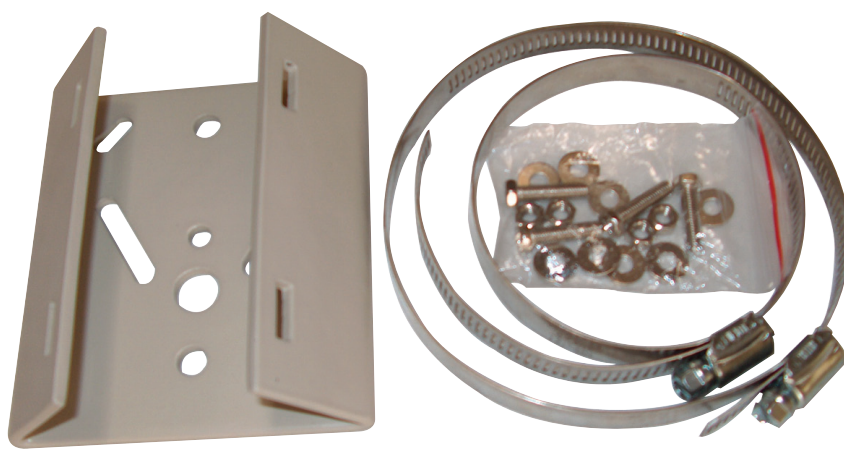


Soporte Universal de Montaje en Postes Para Televisión de Circuito Cerrado (CCTV)



STI-7081

DESCRIPCIÓN GENERAL DEL PRODUCTO

Aquí está un dispositivo excelente para montar cámaras de televisión de CCTV en postes. Las abrazaderas de acero inoxidable son regulables permitiendo que se monten en postes con diámetros de 2 1/4 pulg. hasta 4 1/2 pulg. Poseen múltiples agujeros distribuidos que permiten su empleo con diversos montajes de cámara. La ménsula adaptadora está fabricada con chapa de acero gruesa con un recubrimiento pulvimetalúrgico para ayudar a resistir la oxidación. Puede modificarse fácilmente para aplicaciones adicionales de montajes en postes.

CARACTERÍSTICAS

- Ménsula adaptadora fabricada con chapa de acero gruesa con un recubrimiento pulvimetalúrgico para ayudar a resistir la oxidación.
- Múltiples agujeros distribuidos que permiten su empleo con diversos montajes de cámara.
- Abrazaderas de acero inoxidable regulables para el montaje en postes con diámetros de 2 1/4 pulg. hasta 4 1/2 pulg.
- Puede modificarse fácilmente para aplicaciones adicionales de montajes en postes.



**Safety Technology
International, Inc.**

2306 Airport Road
Waterford, Michigan
48327, USA

Tel: 248-673-9898
Fax: 248-673-1246
Tollfree: 800-888-4784
info@sti-usa.com
www.sti-usa.com

Unit 49G Pipers Road
Park Farm Industrial Estate
Redditch, Worcestershire
B98 0HU Inglaterra (UK)

Tel: 44 (0) 1527 520 999
Fax: 44 (0) 1527 501 999
Sin cargo: 0800 085 1678
www.sti-europe.com