

# Cubierta Protectora Stopper II® De STI Con Calefactor



STI-1200A-HTR

## DESCRIPCIÓN GENERAL DEL PRODUCTO

El Stopper II es un dispositivo patentado que ha ayudado a evitar falsas alarmas de incendio en todo el mundo durante más de 20 años, sin restringir las alarmas auténticas. Esta cubierta protectora Stopper II con calefactor permite la instalación de módulos de monitoreo doble direccionables, tanto en interiores como en exteriores y a temperaturas por debajo de los límites indicados en el Listado UL/ULC o en otros ambientes establecidos en la norma NEMA 3R. El Listado UL/cUL y ULC exige estaciones normalizadas para instalación a la intemperie. La cubierta ofrece una excelente protección contra el daño físico (tanto accidental como intencional), como asimismo ante otros ambientes interiores y exteriores. También es ideal para el interior de cámaras frigoríficas de acceso total.

## COMO FUNCIONA

La Cubierta Protectora Stopper II con Calefactor cuenta con una pantalla de policarbonato transparente y superresistente, marco y calefactor. El dispositivo Stopper II va montado en un gabinete conforme a la norma NEMA 3R, que cuenta con un calefactor que permite la instalación de una estación direccionable para accionamiento manual de alarmas, en interiores o exteriores con bajas temperaturas. (Cumple con las normas de la ADA.)

## CARACTERÍSTICAS

- Para uso en áreas donde la temperatura o las condiciones ambientales superan los límites de funcionamiento de las estaciones manuales direccionables para activación de alarmas.
- Listado por UL/ULC para módulos direccionables de monitoreo doble que utilizan una estación normalizada y listado para uso exterior hasta -57 °C (-70 °F).
- Norma NEMA 3R.
- El Listado UL/ULC no exige alimentación eléctrica auxiliar o secundaria para los calefactores de 110 VCA, 60 Hz.
- La cubierta de policarbonato transparente y gruesa está estabilizada por radiación UV contra la decoloración.
- El ventilador funciona de forma continua para mantener una temperatura uniforme dentro del gabinete.
- La unidad de calefacción provee el ciclado de temperatura necesario para mantener la gama correcta de temperaturas de funcionamiento.
- Garantía de tres años contra rotura del policarbonato durante el uso normal (un año para la parte electromecánica y los componentes electrónicos).

# Cubierta Protectora Stopper II® De Sti Con Calefactor

## Dimensiones e Información Técnica

### MODELOS DISPONIBLES

- STI-1200A-HTR** Cubierta Protectora Stopper II con Calefactor  
- Cubierta protectora con calefacción para módulos direccionables de monitoreo doble que trabajan con estaciones manuales - 110 VCA
- STI-1200A-HTR240** Cubierta Protectora Stopper II con Calefactor  
- Cubierta protectora con calefacción para módulos direccionables de monitoreo doble que trabajan con estaciones manuales - 240 VCA
- STI-HK3** Calefactor de repuesto

### CUBIERTA DE POLICARBONATO:

- Inflamabilidad: UL94 V-2  
Espesor de Pared: caja posterior: 0,20 pulgadas (5,1mm)  
cubierta: 0,12 pulgadas (3,1mm)  
Clasificación NEMA: 3R  
Garantía: De por vida contra rotura en condiciones normales de uso (para los dispositivos electrónicos, un año a partir del momento de su instalación)

### CALEFACTOR DE LAMINADO DE SILICONA:

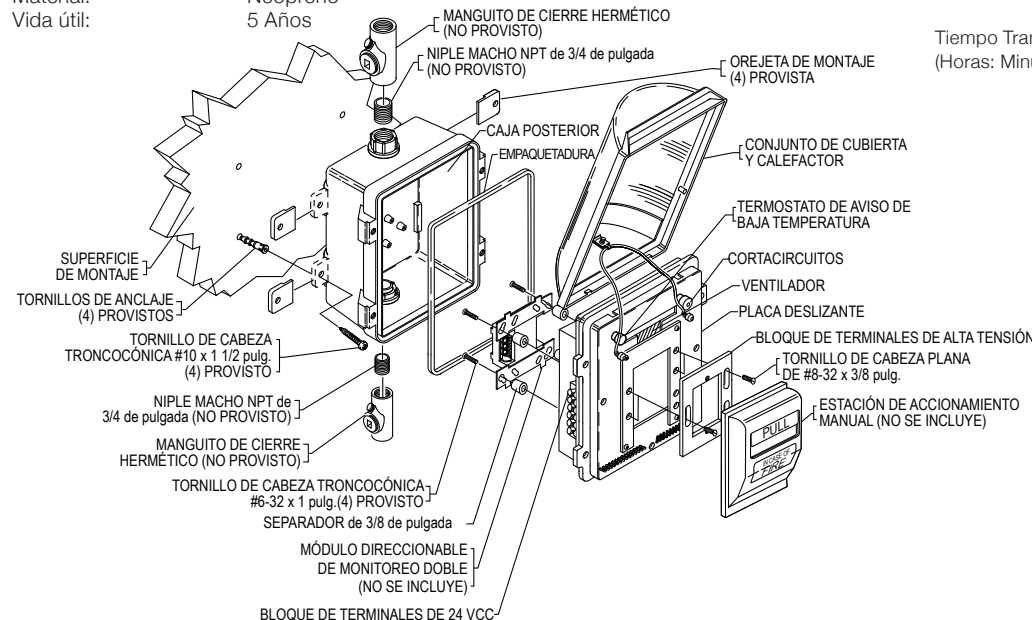
- 110 VAC 50/60 Hz Componente Reconocido por UL  
240 240 VAC 50/60 Hz Componente Reconocido por UL  
100 Watts 5 años  
Vida útil: a una temperatura de -10 °C (14 °F) a 70 °C (158 °F)  
Régimen de Trabajo: -40 °F (-40 °C)  
-70 °F (-57 °C)  
-99 °F (-73 °C)

### VENTILADOR:

- 24 VDC (±10%), 90 mA Componente Reconocido por UL  
Vida útil: 5 Años de Servicio Continuo  
ADVERTENCIA: La polaridad del ventilador de circulación es importante, puesto que sólo gira en una dirección, siendo el conductor rojo el positivo.

### EMPAQUETADURA:

- Material: Neopreno  
Vida útil: 5 Años



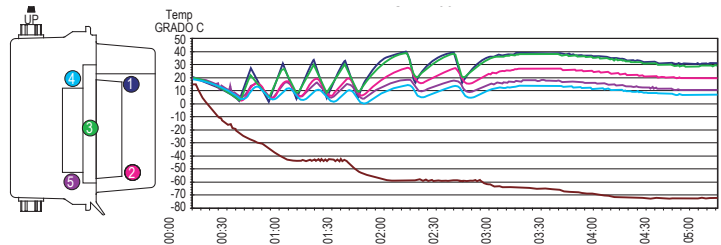
### APROBACIONES

#### PRUEBAS

- Ha sido ensayado y aprobado o listado por:
- Listado UL,cUL,ULC S2466 (requiere estación normalizada de uso en exteriores)
  - El Expediente UL S7255 incluye una referencia cruzada que remite al Expediente S2466 que autoriza las Estaciones Stopper® de STI, no inflamables, en la categoría UEHX y listadas por UL 2017 para uso en exteriores
  - Cumple con las normas de la ADA

### AVISO IMPORTANTE

La cubierta protectora se utiliza para proteger los dispositivos de activación manual para uso exterior listados por UL 38 y 2017, para temperaturas de hasta -70 °F (-57 °C). Es responsabilidad del instalador cumplir con los Artículos 725 y 760 de la NEC 70, con la NFPA 72 y con otras normas eléctricas y en materia de incendios que sean aplicables. Los conductos o canalizaciones eléctricas deben estar sellados lo más cerca posible de la cubierta protectora. El instalador deberá haber realizado una supervisión permanente del termostato de baja temperatura. El termostato para el control de la baja temperatura cierra el circuito a +32 °F (0 °C) y desconecta el circuito a + 50 °F (+ 10 °C). Esta categoría exige que el módulo de control y supervisión de alarmas contra incendio sea sólo del tipo con enclavamiento. En la placa de montaje del artefacto hay un rótulo donde debe registrarse la fecha de instalación. A los fines de una referencia rápida, también se incluye en la hoja de instrucciones el número de serie y la fecha de instalación.



Tiempo Transcurrido (Horas: Minutos) TC = Termocupla



**Safety Technology International**

2306 Airport Road info@sti-usa.com  
Waterford, MI www.sti-usa.com  
48327, USA Tel:248-673-9898

Taylor House info@sti-emea.com  
34 Sherwood Rd., Bromsgrove, www.sti-emea.com  
Worcs., B60 3DR, England Tel: +44 (0) 1527 520 999

Unit 7A Lockheed Avenue  
Airport Business Park  
Waterford X91 HWF2 Ireland