

CARILLON SANS FIL STI



STI-3350



STI-3610



STI-3300



STI-3360

APERÇU DU PRODUIT

Les carillons sans fil STI accueillent vos visiteurs avec un carillon agréable et vous informent lorsque la porte s'ouvre ou qu'une personne entre dans la zone de détection. Tous les carillons sont compatibles entre eux. Distinguez les portes avant et arrière en ajoutant des émetteurs et en sélectionnant un carillon différent pour chacune d'entre elles. Les émetteurs ont une portée de 500 pieds (ligne de vue).

COMMENT ÇA MARCHE

Carillon sans fil (STI-3350)

Carillon sans fil (STI-3350) Installez le bouton sans fil près de votre porte, branchez le récepteur dans n'importe quelle prise électrique intérieure de 120 VAC et le carillon est prêt à fonctionner. Le bouton de sonnette est résistant à l'eau.

Carillon sans fil Entry Alert® (STI-3360)

Installez le petit émetteur et l'aimant sur n'importe quelle porte et branchez le récepteur dans n'importe quelle prise électrique intérieure de 120 VCA. Le tour est joué. Aucun câblage n'est nécessaire. Lorsqu'une porte surveillée s'ouvre, le carillon d'alerte d'entrée envoie un signal au récepteur annonçant l'entrée avec l'un des dix carillons sélectionnables.

Carillon sans fil activé par le mouvement (STI-3610)

Installez l'émetteur de mouvement et branchez le récepteur de carillon dans n'importe quelle prise électrique intérieure de 120 VCA à portée de fonctionnement. Alerte lorsque quelqu'un pénètre dans la zone de détection de l'émetteur. L'émetteur étanche a une zone de détection de 140° x 40 ft. Il comprend un support de montage réglable.

Extension de sonnette sans fil (STI-3300)

Ce carillon de sonnette se connecte à votre système de sonnette traditionnel câblé existant et étend un nouveau carillon aux zones difficiles à entendre. Une fois l'unité connectée au système existant, le récepteur inclus peut être branché dans n'importe quelle prise électrique intérieure standard de 120VAC. Cela vous permet d'entendre quand quelqu'un est à votre porte, même dans des zones éloignées. Interrupteur normalement ouvert, 16 VAC.

CARACTÉRISTIQUES PRINCIPALES

Informations générales

- Tous les carillons sont compatibles entre eux.
- Ajouter jusqu'à 10 émetteurs par récepteur.
- Jusqu'à 500' de portée (ligne de vue).
- Idéal pour la maison, le magasin ou le bureau.
- Garantie limitée d'un an.

La construction

- Homologué UL/cUL, FCC et IC Certifié.

Installation

- Rapide et facile à installer - aucun câblage (à l'exception du STI-3331).
- Le récepteur se branche sur une prise de 120 VAC.

Électronique

- Le récepteur est doté d'un réglage de volume haut et bas.
- Alerte de batterie faible supervisée.

Options

- 10 options sonores par simple pression d'un sur l'émetteur (à l'exclusion du STI-3331).
- Le STI-3300 peut faire la distinction entre une porte avant et une porte arrière. La première sonnette jouera "ding-dong" et la seconde la deuxième sonnera "dong".

Carillons sans fil STI

Dimensions et informations techniques

MODÈLES DISPONIBLES

STI-3350	Carillon sans fil avec récepteur
STI-3360	Carillon sans fil Entry Alert® avec récepteur
STI-3610	Carillon sans fil activé par le mouvement avec récepteur
STI-3300	Extension de sonnette sans fil avec récepteur

Accessoires pour sonnettes de porte

STI-3301	Émetteur sans fil pour carillon de porte
STI-3551	Émetteur sans fil Entry Alert
STI-3601	Émetteur sans fil à détection de mouvement
STI-3331	Émetteur d'extension de sonnette sans fil
STI-3353	Récepteur de carillon sans fil

Sons sélectionnables (sauf 3300/3331)

Ding
Dong
Ding-Dong
Westminster – 4 note
Westminster – 8 note
Toc Toc
Jingle Bells
Chiens qui aboient
Cloche de bicyclette
Avertisseur sonore

HOMOLOGATIONS ET GARANTIE

ESSAI

Ce produit a été testé et approuvé ou répertorié par :
· UL/cUL Listed No. S7255 (exclut STI-3300, STI-3331)
· Conforme aux normes FCC et IC

GARANTIE

Garantie limitée d'un an dans le cadre d'une utilisation normale.

SPECIFICATIONS

Fréquence : 433 MHz

Source

d'alimentation : Source d'alimentation : Le récepteur se branche sur une prise de 120 VAC (minimum 110 VAC)

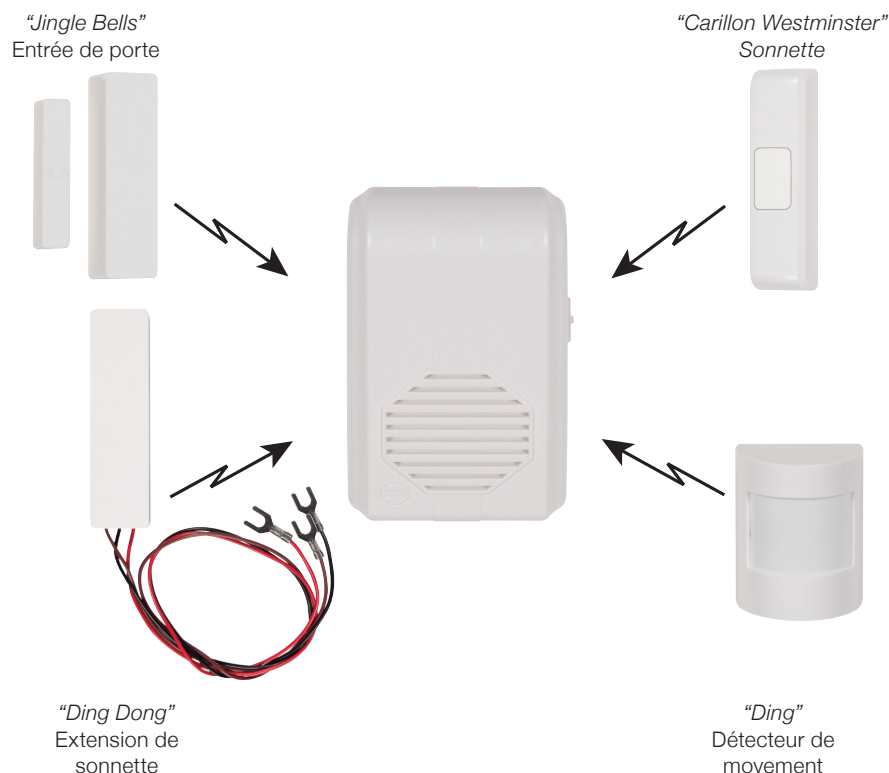
Capteurs inclus :

STI-3301 Une pile CR2032

STI-3551 Une pile AAA

STI-3601 Une pile lithium CR123

STI-3331 Requiert une alimentation de 16V



Tous les accessoires fonctionnent ensemble !

Donnez à chacun d'eux un son différent et sachez quelle est la source d'émission exacte.



**Safety Technology
International**

2306 Airport Road info@sti-usa.com
Waterford, MI www.sti-usa.com
48327, USA Tel:248-673-9898

Taylor House info@sti-emea.com
34 Sherwood Rd., Bromsgrove, www.sti-emea.com
Worcs., B60 3DR, England Tel: +44 (0) 1527 520 999

Unit 7A Lockheed Avenue
Airport Business Park
Waterford X91 HWF2 Ireland