

Wireless Motion-Activated Chime STI-3610

Quick Start Guide

PAIRING - Step 1

Guía para Comienzo Rápido / Carillón Sensor de Movimiento Inalámbrico

EMPAREJAMIENTO - Paso 1

Guide de démarrage rapide / Carillon et Détecteur de Mouvement sans fil

JUMELAGE - 1ère étape



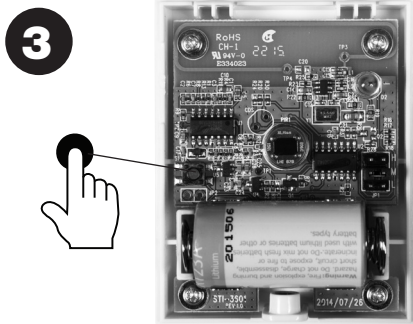
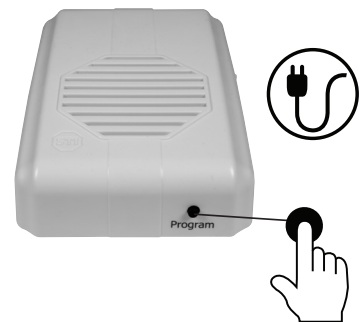
1

Remove screw on bottom of unit and install battery.

Retire el tornillo debajo de la unidad e instalar la batería.

Enlevez la vis sous l'unité et installez la batterie.

2



3

4



KEY



Plug into 120 VAC outlet



Press and release button

All actions are complete when followed by a beep

CLAVE

Enchufe a una tomacorriente de 120VAC

Oprima y suelte el botón

Todas las acciones están completas después de escuchar un sonido

CLÉ

Branchez dans une prise 120V AC

Appuyez sur le bouton et relâchez

Toutes les actions sont complètes lorsque suivi d'un bip

SOUND SELECTION - Step 2

SELECCIÓN DE SONIDO - Paso 2

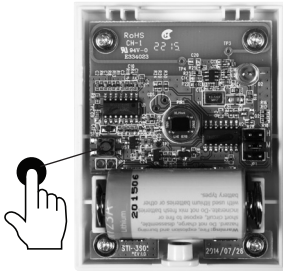
SÉLECTION DU SON - 2ième Étape

1

Enter sound selection mode

Cambie el sonido

Entrez dans le mode de sélection du son



Hold for 5 to 10 seconds.
Receiver will beep.

Deje oprimido durante 5 a 10 segundos.
El receptor sonara.

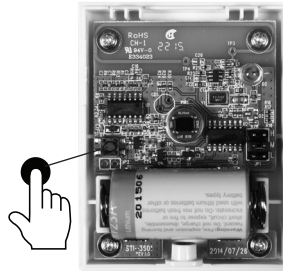
Maintenez pendant 5 à 10 secondes.
Récepteur émettra un bip.

2

Scroll thru sounds

Desplácese por los sonidos

Faites défiler les sons



Press and release.*
*Motion will also scroll sounds.

Oprima y suelte el botón.*
*El movimiento también se desplazara a través de los sonidos.

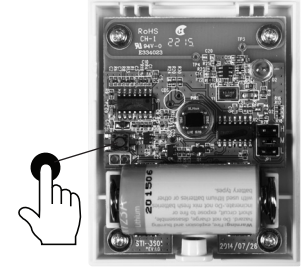
Appuyez et relâchez.*
*Le mouvement fera aussi défiler les sons.

3

Save sound

Guarde el sonido

Sauvegardez le son désiré



Hold for 5 to 10 seconds.
Receiver will beep.

Deje oprimido durante 5 a 10 segundos.
El receptor sonara.

Maintenez pendant 5 à 10 secondes.
Récepteur émettra un bip.

KEY		Press button
CLAVE		Oprima el botón
CLÉ		Appuyez sur le bouton

For further instructions or mounting information, refer to full instructions.

Para instrucciones adicionales o empotramiento, lea las instrucciones completas.

Pour obtenir des instructions supplémentaires ou pour de l'information de montage, reportez-vous aux instructions complètes.



**Safety Technology
International**

2306 Airport Rd • Waterford, MI 48327, USA
Phone: 248-673-9898 • Fax: 248-673-1246
info@sti-usa.com • www.sti-usa.com

Taylor House • 34 Sherwood Road • Bromsgrove
Worcestershire • B60 3DR • England • Tel: +44 (0)1527 520 999
Fax: +44 (0)1527 501 999 • info@sti-emea.com • www.sti-emea.com