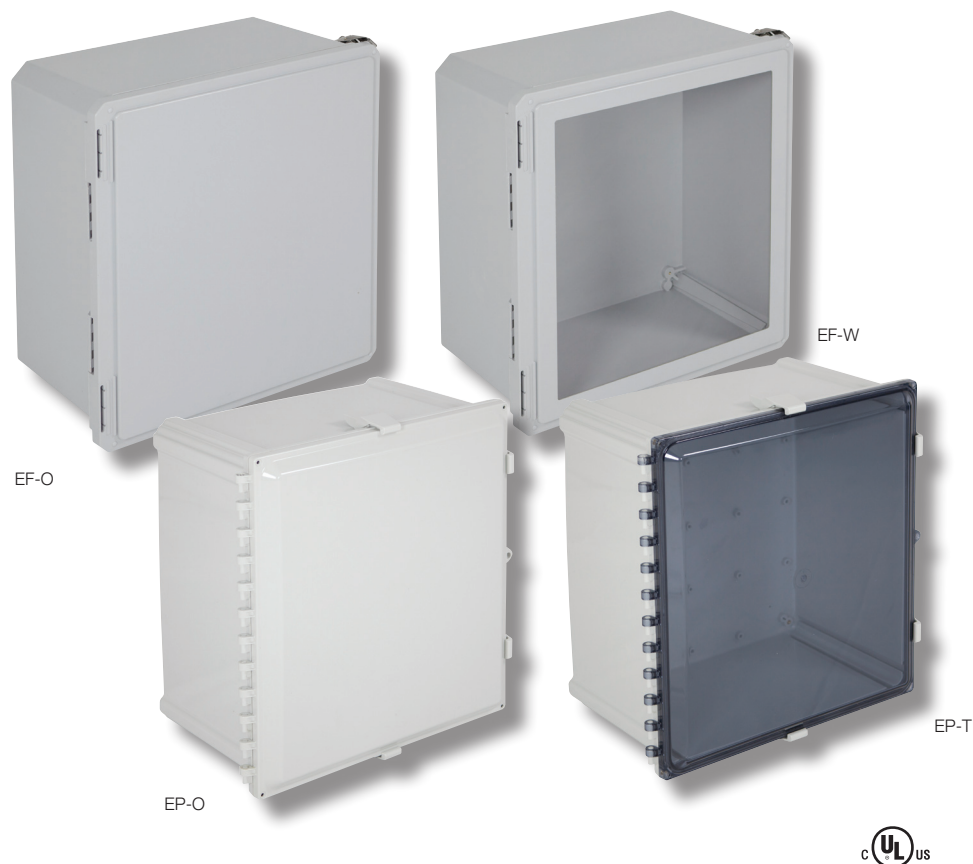


# EnviroArmour®

## CAJAS IMPERMEABLES



### CARACTERÍSTICAS CLAVE

#### Información General

- Hecho en EE.UU.
- Tres años de garantía contra la rotura del policarbonato en uso normal (un año en los componentes electromecánicos y electrónicos).

#### Diseño

- Modelos de policarbonato tienen una puerta abisagrada opaca o tintada. Modelos de fibra de vidrio tienen una puerta con ventanilla opaca o transparente.
- Puerta desmontable.
- Pestillo de bajada.
- Puerta atornillada o con cerrojo.
- Suaves bordes redondeados.

#### Construcción

- De fibra de vidrio o policarbonato resistente sin metal.
- Resistente a los rayos UV.
- Insertos roscados de latón para montaje en panel interior.
- Los modelos de fibra de vidrio tienen una ventanilla de policarbonato transparente.

#### Instalación

- Placas de montaje disponibles.

#### Opciones

- Policarbonato o fibra de vidrio.
- Policarbonato disponible con puerta opaca o tintada y transparente.
- Fibra de vidrio disponible con una puerta con ventanilla opaca o transparente.
- Muchos tamaños disponibles.
- Opciones de ventilación:
  - Aire acondicionado
  - Calefacción
  - Aire acondicionado con calefacción
  - Ventilaciones de compensación de presión
  - Ventiladores con filtro
  - Abertura de ventilación de drenaje

### DESCRIPCIÓN DEL PRODUCTO

Cajas no metálicas de policarbonato o fibra de vidrio con cerrojo para anunciadores remotos, paneles de control de alarma de incendio u otros productos electrónicos que requieren protección física o ambiental. Ayuda en la protección contra el vandalismo (accidental o intencional), así como la suciedad, el polvo y la mugre. Tapas tienen cerrojo o puerta atornillada. Disponible con aire acondicionado y/o calefacción, ventilación de compensación de presión, ventiladores de filtro o apertura de ventilación de drenaje.

### CÓMO FUNCIONAN

Las cajas están construidas de policarbonato resistente o materiales de fibra de vidrio que permiten que la unidad en el interior esté protegida pero accesible. Muchos tamaños están disponibles con varias opciones de ventilación. Las opciones incluyen una puerta desmontable, abisagrada opaca o tintada, cerradura de pestillo de bajada o puerta atornillada. Las placas de montaje disponibles ofrecen una fácil instalación.

# Construya su Modelo con Enviro Armour®

**E**

Serie
F = Fibra de vidrio
P = Policarbonato

Tamaño (Altura x Ancho x Profundidad)

Fibra de vidrio*	Policarbonato
060604	060605
080604	080605
080804	080805
100806	100806
121006	100807
141206	101006
141208	121007
161408	141207
181610	161409
201610	181604
	181611
	201608
	242410

Estilo de puerta
O = Opaca
T = Tintada (solo policarbonato)
W = Ventanilla (solo fibra de vidrio)

Accesorios opcionales* (cuadro de correspondencias abajo)
Ninguno = Dejar en blanco
2 = Aire acondicionado con Calefacción- 120VCA, 60Hz
3 = Ventilador de filtro NEMA 3R con ventilación del filtro - 120VCA, 60Hz con termostato
*Llamar a Ventas para los modelos de 230VCA

\*Tamaños a la medida disponibles en fibra de vidrio

CUADRO DE CORRESPONDENCIAS	
Accesorio	Tamaños de caja
2	EF181610, EF201610 EP242410
3	EF141208*, EF161408*, EF181610, EF201610 EP161409*, EP181611, EP201608, EP242410

## APROBACIONES Y GARANTÍA

### PRUEBAS

- Homologado UL50 Tipo 3R, 4, 4X, 6P, 12
- Listado de UL/cUL
- IP66

### GARANTÍA

Tres años de garantía contra la rotura del policarbonato o fibra de vidrio. en uso normal (un año en los componentes electromecánicos y electrónicos).

Opciones adicionales de calefacción en la página 4.

\*Se monta el ventilador en parte delantera de la caja.

PANELES DE FIBRA DE VIDRIO				
ID DE TAMAÑO ALTURA Y ANCHO	ALT. VARIABLE PANEL ABATIBLE	FRENTE MUERTO PANEL ABATIBLE	ALT. VARIABLE ESTACIONARIO PANEL	ALUMINIO O FIBRA DE VIDRIO PANEL POSTERIOR
0606	N/A	N/A	EFVHA0606	BP*0606
0806	EFVSA0806	EFDAFA0806	EFVHA0806	BP*0806
0808	EFVSA0808	EFDAFA0808	EFVHA0808	BP*0808
1008	EFVSA1008	EFDAFA1008	EFVHA1008	BP*1008
1210	EFVSA1210	EFDAFA1210	EFVHA1210	BP*1210
1412	EFVSA1412	EFDAFA1412	EFVHA1412	BP*1412
1614	EFVSA1614	EFDAFA1614	EFVHA1614	BP*1614
1816	EFVSA1816	EFDAFA1816	EFVHA1816	BP*1816
2016	EFVSA2016	EFDAFA2016	EFVHA2016	BP*2016
REQUIERE KIT DE POSTE DE ESQUINA Y KIT DE PANEL ABATIBLE PARAKIT CADA PANEL		REQUIERE DE POSTE DE ESQUINA Y KIT DE PANEL ESTACIONARIO	MONTAJEAL FONDO  PARA VARIAR ALTURA PARA CADA PANEL USE EL KIT DE POSTE DE ESQUINA CON KIT DE SOPORTES PARA PANEL ESTACIONARIO	

\*A para Aluminio o F para Fibra de vidrio

KITS DE SOPORTES PARA FIBRA DE VIDRIO			
TAPA - PROFUNDID	KIT DE POSTE ADDE ESQUINA	KIT DE SOPORTES DE PANEL ABATIBLE	KIT DE SOPORTES DE PANEL ESTACIONARIO
4"	EF4POST	EFSPBKT	EFAPBKT
6"	EF6POST	EFSPBKT	EFAPBKT
8"	EF8POST	EFSPBKT	EFAPBKT
10"	EF10POST	EFSPBKT	EFAPBKT
SE REQUIERE KIT DE SOPORTES PARA CADA PANEL. MÚLTIPLES PANELES PUEDEN USARSE EN UNA CAJA.			

PANELES DE POLICARBONATO			
ID DE TAMAEN ANCHO	PANEL POSTERIOR ALUMINIO	PANEL POSTERIOR FIBRA DE VIDRIO	PANEL POSTERIOR POLICARBONATO
0606	BPA0606	BPF0606	N/A
0806	BPA0806	BPF0806	N/A
0808	BPA0808	BPF0808	N/A
1008	BPA1008	BPF1008	N/A
1010	BPA1010	N/A	BPP1010
1210	BPA1210	BPF1210	N/A
1412	BPA1412	BPF1412	N/A
1614	BPA1614	BPF1614	N/A
1816	BPA1816	BPF1816	N/A
2016	BPA2016	BPF2016	N/A
2424	BPA2424	N/A	BPP2424
REQUIERE EPSBKT PARA VARIAR ALTURA O CREAR PANEL ABATIBLE			

Grosor del panel:

BPA2016 .090", BPA2424 .130", todos otros modelos BPA .080"  
BPF1816 .080", todos otros modelos BPF .125"

KITS DE SOPORTES PARA POLICARBONATO	
EPSBKT	SOPORTES DE MONTAJE DE PANEL ABATIBLE
EPSNK	KIT DE TUERCAS RANURADAS (2) TUERCAS Y (2) TORNILLOS PARA CADA MONTAJE DE PANEL LATERAL
SE REQUIERE KIT DE SOPORTES PARA CADA PANEL. MÚLTIPLES PANELES PUEDEN USARSE EN UNA CAJA.	

KITS DE MONTAJE DE POSTE DE POLICARBONATO	
CABE EN DIMENSIÓN DE LA CAJA QUE MONTA PERPENDICULAR AL POSTE	
EP0608PMK	EP1416PMK
EP1012PMK	EP1824PMK

## Calefactores/Termostatos EnviroArmour®

### Opcionales Recomendados

A TEMP. MIN. AMBIENTAL -20°F (-29°C)

TEMP. MIN. INTERNA 40°F (4°C)

CAJA	RECOMENDADO CAL CON TSTATO	DIMENSIONES
		Altura x Ancho x Profundidad
EF060604-O/W	STI-HTR020T	C - 2,95 x 1,16 x 1,77
EP060605-O/T		T - 2,52 x 1,46 x 1,81
EF080604-O/W	STI-HTR030T	C - 2,95 x 1,16 x 1,77 T - 2,52 x 1,46 x 1,81
EF080804-O/W		
EF100806-O/W		
EP080605-O/T		
EP080805-O/T		
EP100806-O/T		
EP100807-O/T		
EP101006-O/T		
EF121006-O/W		
EP121007-O/T	T - 2,52 x 1,46 x 1,81	
EF141206-O/W	STI-HTR060T	C - 6,89 x 2,76 x 1,97 T - 2,52 x 1,46 x 1,81
EF141208-O/W		
EP141207-O/T		
EF161408-O/W	STI-HTR075T	C - 6,89 x 2,76 x 1,97 T - 2,52 x 1,46 x 1,81
EP161409-O/T		
EP181604-O/T		
EF181610-O/W	STI-HTR100T	C - 6,89 x 2,76 x 1,97 T - 2,52 x 1,46 x 1,81
EF201610-O/W		
EP181611-O/T		
EP201608-O/T		
EP242410-O/T	STI-HTR150T	C - 6,89 x 2,76 x 1,97 T - 2,52 x 1,46 x 1,81
	STI-HTR200T	C - 5,59 x 3,46 x 5,47

*Llame a Ventas para otras opciones de calefacción, higrostats y termostatos*

ACCESORIOS PARA TODAS LAS CAJAS	
KIT-BV4X	RESPIRADERO NEMA 4X
KIT-DV4X	VENTILACIÓN DE DRENAJE NEMA
KIT-PRTPKT	PAQUETE PLÁSTICO DE IMPRESIÓN 9,3" x 10,4" x 1,2"
KIT-LPK3 LLAS	VENTILACIÓN DE PLACA DE REJILLAS
KIT-REV60 CION	APERTURA PEQUEÑA DE VENTILACIÓN
KIT-REV80 CION	APERTURA GRANDE DE VENTILACIÓN
KIT-HPSERIES2	RANGO DE HOYO DE CONDUCTO DE 1/2" Y 3/4" (22mm - 30mm PB)



**Safety Technology  
International**

2306 Airport Road  
Waterford, Michigan  
48327, EE.UU.

Tel: 248-673-9898  
Fax: 248-673-1246  
info@sti-usa.com  
www.sti-usa.com

Taylor House  
34 Sherwood Road  
Bromsgrove, Worcestershire  
B60 3DR, England

Tel: +44 (0)1527 520 999  
Fax: +44 (0)1527 501 999  
info@sti-emea.com  
www.sti-emea.com