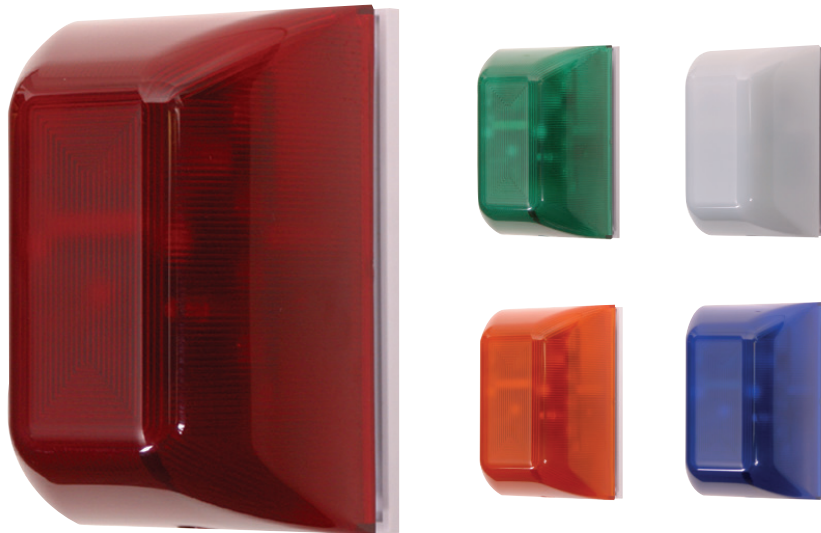


Sistema Select-Alert De STI



STI-SA5000-R

DESCRIPCIÓN GENERAL DEL PRODUCTO

Esta es una manera altamente eficaz para advertir acerca de todo uso no autorizado, robo o vandalismo en dispositivos importantes. La combinación de alerta e indicadores tipo LED con destellos superbrillantes ofrece también una excelente protección para una variedad de circunstancias y permite al usuario elegir su función. El sistema de advertencia Select-Alert puede utilizarse como alerta del gabinete, alerta para puerta/salida, luz intermitente con botón pulsador/interruptor, sirena de advertencia en caso de tornados, o un alerta para todo tipo de situación de emergencia.

COMO FUNCIONA

Si la unidad protegida está abierta, el sistema electrónico Select-Alert emite una sirena de sonido penetrante y el LED destellará para llamar la atención rápidamente. La alerta y el estrobo cuentan cada uno con su propia variedad de duraciones, de: 15 segundos, 30 segundos, 60 segundos o continua. El sistema Select-Alert puede estar alimentado por una batería de 9 Vcc o por una alimentación externa de 12 – 30 voltios. El sistema Select-Alert para empotrar o instalación en superficie viene en color ámbar, verde, azul, rojo o blanco.

CARACTERÍSTICAS

- Puede utilizarse como alerta del gabinete, alerta para puertas, o enlace con botón pulsador/ interruptor.
- Viene con lentes de color ámbar, verde, azul, rojo o blanco.
- Incluye diez indicadores tipo LED de alta intensidad.
- La sirena ofrece 32 tonos (ver gráfico al dorso).
- Puede disponerse una alerta de 100 dB de sonido penetrante o una más suave de 85 dB.
- Incluye un interruptor a prueba de sabotaje que evita su remoción de la pared.
- Salida para un contacto seco de relé en forma de C.
- Estructura de policarbonato resistente.
- Duraciones independientes para estrobo y sirena: 15 segundos, 30 segundos, 60 segundos o continua.
- Indicador de carga de batería baja.
- Alimentado por una batería de 9 Vcc (no incluida) o por una alimentación externa de 12 – 30 voltios.
- Garantía de tres años contra rotura del policarbonato durante el uso normal (un año para la parte electromecánica y los componentes electrónicos).

Sistema Select-Alert De STI

Dimensiones e Información Técnica

MODELOS DISPONIBLE

STI-SA5000-A	ámbar
STI-SA5000-B	azul
STI-SA5000-A	verde
STI-SA5000-G	rojo
STI-SA5000-W	blanco

Accesorios

KIT-E18151	Interruptor de lamina y electroimán N.C.
KIT-SA505	Soporte de montaje para interruptor accionado por llave (incluye el interruptor)
KIT-71100A-*	Caja posterior
KIT-H18075	Llave de repuesto para Select-Alert
KIT-H19016	Dos llaves de manipulación
STI-34105	Voltamax fuente de alimentación de 12 VCC (500 mA)
KIT-M05050-*	Lente de repuesto

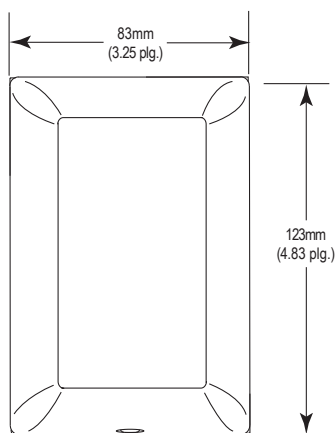
* Añadir 'A' para ámbar/naranja, 'B' para azul, 'G' para la verde, "R" para rojo, 'W' para blanco

GARANTÍA

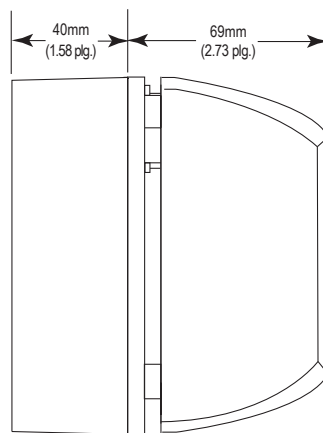
Garantía de tres años contra rotura del policarbonato durante el uso normal (un año para la parte electromecánica y los componentes electrónicos).

ESPECIFICACIONES

Tensión de funcionamiento	Batería interna de 9 voltios (no incluida) Remote power 12-30 Vcc
Consumo de energía	En espera: 50mA Volumen mínimo sirena: 85mA Volumen máximo sirena: 90mA Estrobo: 25mA
Volumen de la sirena	Mínimo: 85 dB Máximo : 100 dB
Duración de la alerta	Control independiente para sirena y estrobo: 15s, 30s, 60s, continua Indicador LED destella una vez cada 30 segundos
Advertencia de carga de batería baja	0-30Vca/cc, 1 Amp
Contactos secos en Forma de C	Reposición de contactos luego del período de mayor duración previsto para la alerta Alerta activada: normalmente cerrado
Interruptor accionado por llave	
Interruptor de alerta	En espera: se requiere contactos normalmente abiertos



FRENTE



LATERAL



**Safety Technology
International**

2306 Airport Road info@sti-usa.com
Waterford, MI www.sti-usa.com
48327, USA Tel:248-673-9898

Taylor House info@sti-emea.com
34 Sherwood Rd., Bromsgrove, www.sti-emea.com
Worcs., B60 3DR, England Tel: +44 (0) 1527 520 999

Unit 7A Lockheed Avenue
Airport Business Park
Waterford X91 HWF2 Ireland